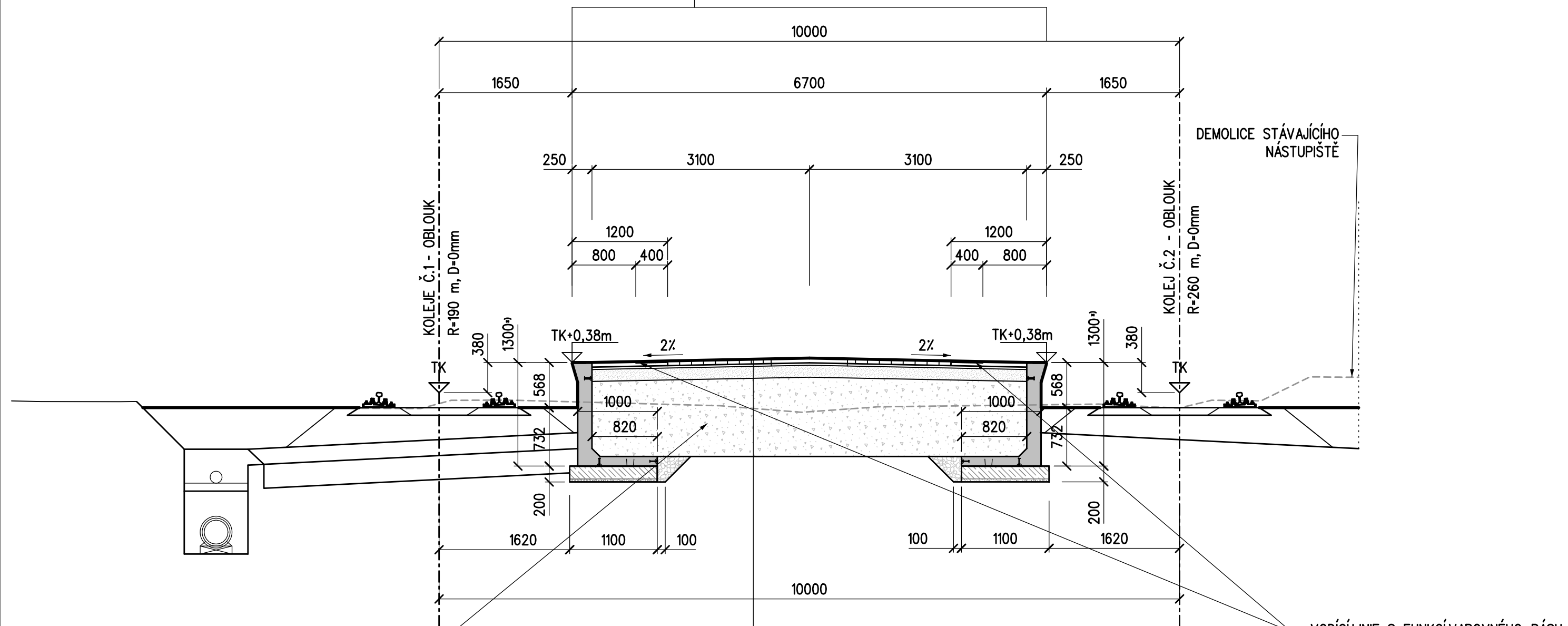


←HRANICE DRÁHY←

→HRANICE DRÁHY→

- KONSTRUKCE NÁSTUPIŠTĚ:
VNĚJŠÍMIMOÚROVNĚ NÁSTUPIŠTĚ
TYPU L - BEZ KONZOL.DESEK (Ž 8.42)
- NÁSTUPIŠTNÍPREFABRIKÁT S PŘEDSAZENOU HRANOU
- VYROVNÁVACÍVRSTVA CEMENTOVÉ MALTY TL.10 mm
- PODKLADNÍBETON C20/25 XF3 MIN.TL.150 mm
- VYROVNÁVACÍVRSTVA ŠTĚRKOPÍSKU MIN. TL.50 mm



HUTNĚNÝ ZÁSYIP PROPUSTNÝM
NENAMRZAVÝM MATERIÁLEM
MÍRA ZHUTNĚNÍ98% PS
(VIZ. TKP 3 - ZEMNÍPRÁCE)
ZHUTŇOVACÍVRSTVA 300 mm

*) POZNÁMKA:
VÝŠKA PREFABRIKÁTU 1300 mm ODPOVÍDÁ AKTUÁLNÍM VZOROVÝM LISTŮM SŽ (Ž8) A VYCHÁZÍZ KATALOGŮ VÝROBKŮ
S POŽADOVANÝMICERTIFIKÁTY JAKOSTI, KTERÉ JSOU DOSTUPNÉ NA TRHU. ZHOTOVITEL PROVEŘÍDOSTUPNOST
PREFABRIKÁTŮ TYPU L V CELKOVÉ VÝŠKY 1100 mm, KTERÉ S OHLEDEM NA VÝŠKU NÁSTUPIŠTĚ NAD TK JSOU DOSTAČUJÍCÍ.

- BETONOVÁ DLAŽBA, TL. 60mm
(SOUČINITEL SMYKOVÉHO TŘENÍ $\mu > 0,5$)
ŠTĚRKODRŤ FR. 2/5mm, TL. 40mm
ŠTĚRKODRŤ FR. 0/32mm, TL. 200mm

- VODÍČÍLINIE S FUNKCÍVAROVNÉHO PÁSU:
- VIZUÁLNÍKONTRAST ŽLUTÝ PRUH
150 mm (RAL 1026)
- PRUH PODÉLNÉ DRÁŽKY 400 mm

Výškový systém Bpv

Souřadnicový systém S-JTSK

Číslo změny:	Obsah změny:	Datum změny:
01	Zpracování připomínek	10/2021
02	-	-
03	-	-

Generální projektant: TÝM/SAGASTA - Tanvald - Kořenov



Zpracovatel dílčí části dokumentace:

Vypracoval:  Ing. Jakub Rentka	Zodp. projektant:  Ing. Miroslav Rykl	Kontroloval:  Ing. Jakub Rentka
Kraj: Liberecký	Traťový úsek/Obec: 1671 Liberec - Harrachov st.hr.	
Investor: Správa železnic, státní organizace; Dlážděná 1003/7; 110 00 Praha 1		



Akce: Oprava trati v úseku Tanvald - Kořenov		Formát: 3xA4
		Datum: 11/2021
		Účel: DSP+PDPS
		Č. zakázky: 64020136
		Změna: Č. kopie:
		Měřítko: 1:50
SO 02-12-01 Dopravna Desná, nástupiště		
Obsah dokumentace: VZOROVÝ PŘÍČNÝ ŘEZ		Část dokumentace: E.1.2.1
		Č. přílohy: 2.04